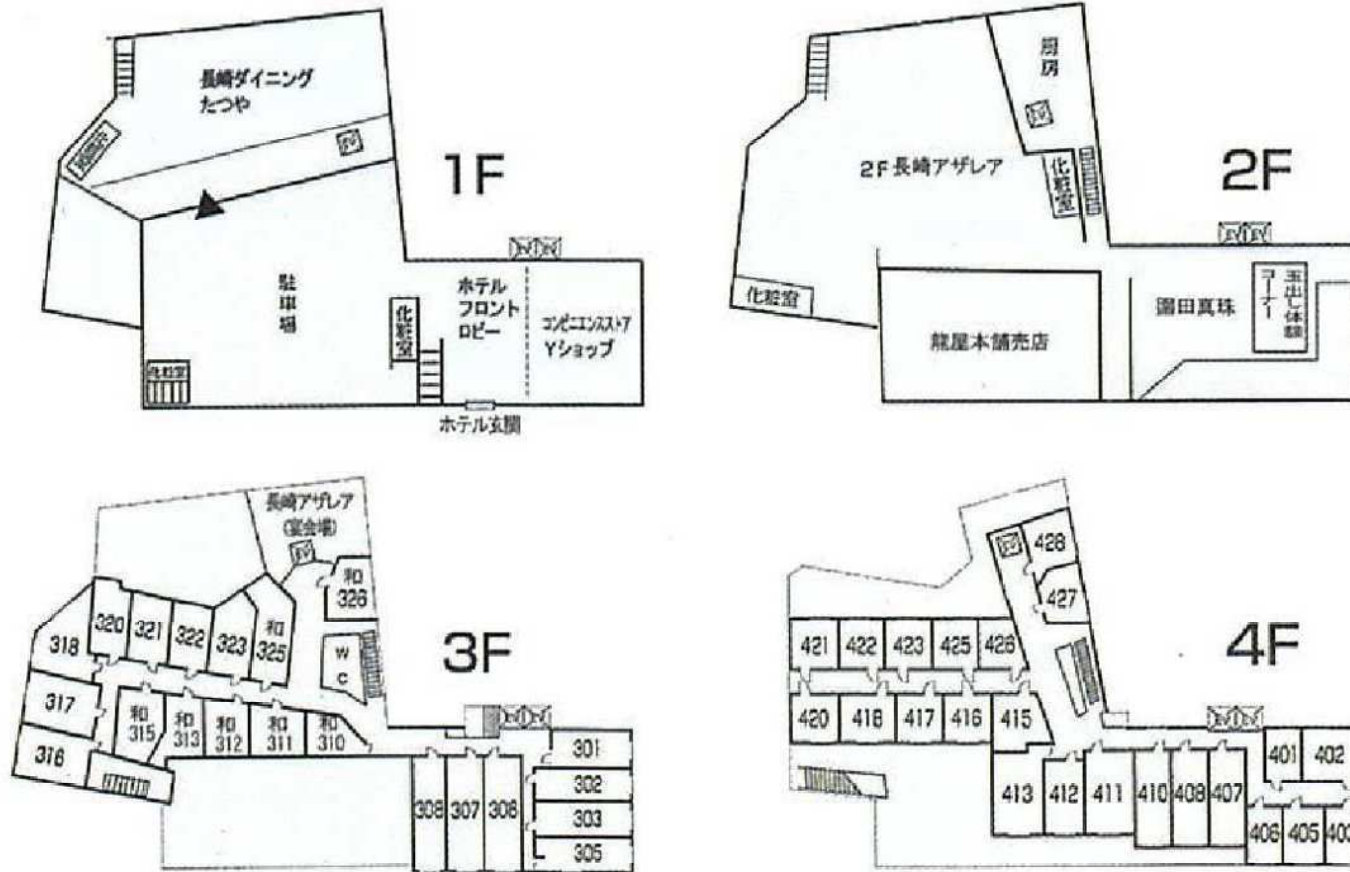


ホテルセントポール長崎【平面図案内】

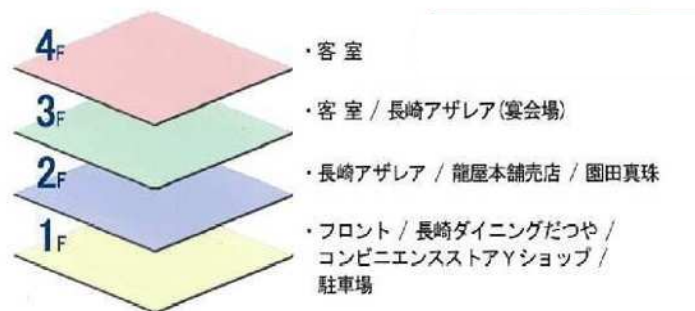


御部屋割表

年	月	日	総人数
御一行様			

客室	タイプ	人数	摘要	客室	タイプ	人数	摘要
301				401			
302				402			
303				403			
305				405			
306				406			
307				407			
308				408			
310				410			
311				411			
312				412			
313				413			
315				415			
316				416			
317				417			
318				418			
320				420			
321				421			
322				422			
323				423			
325				425			
326				426			
				427			
				428			

館内施設のご案内



館内設備概要

- ◎鉄筋コンクリート地上4階建
- ◎各階非常口設備
- ◎非常警報設備
- ◎全館エレベーター 3基(フロントからは2基使用可)
- ◎冷暖房完備
- ◎全館スプリンクラー非常用各種消火栓、消火器等完備、非難はしご、非難器具スローダン125
- ◎各室バス・トイレ(ウォシュレット)・液晶テレビ・冷蔵庫(空)



〒852-8117 長崎市平野町4番16号(原爆資料館前)
 TEL 095-848-0228 / FAX 095-848-6896
 Email : hotel@tatsuya.co.jp ホームページ: [龍屋本舗](#)

D:ダブル T:ツイン TR:トリプル F:フォース 和:和室